

Unterschiede W123 Serie 0,5 zu Serie 1

Vergleichsfahrzeuge:

280E in 922 pastellblau mit laufender Nummer **001464** linkes Bild
rechnerisch gebaut am **20. Jänner 1976**
(Stempel auf Rückleuchte vom 15. Jänner 1976)

280E in 404 milanbraun mit laufender Nummer **059337** rechtes Bild
rechnerisch gebaut am **21. Juli 1979**
(Aufkleber auf Rückleuchte vom 3. Mai 1979)

Für Abgleich bis 20. Jänner 1976:

a) **280 in 624 gelb von Christian Sauter** mit laufender Nummer **000997**
rechnerisch keine Bestimmung möglich da Liste nur für 280E vorhanden (Stempel auf Rückleuchte vom 17. Dezember 1975)

Für Änderungen während der laufenden Serie 0,5:

b) **280E in 735 astralsilber von Hannes Sigl** mit laufender Nummer **006522**
rechnerisch gebaut am **26. April 1976** (Stempel auf Rückleuchte vom 20. April 1976)
Fahrzeug war nur mehr in teilgeschlachtetem Zustand vorhanden, jetzt exportiert

c) **280E in 737 classicweiß von Enzo Bacigalupo** mit laufender Nummer **010090**
rechnerisch gebaut am **15. Juli 1976** (Stempel auf Rückleuchte nicht mehr vorhanden)

d) **280E in 861 silbergrün von Frank Kellewald** mit laufender Nummer **012543**
rechnerisch gebaut am **15. September 1976** (Stempel auf Rückleuchte vom 9. September 1976)

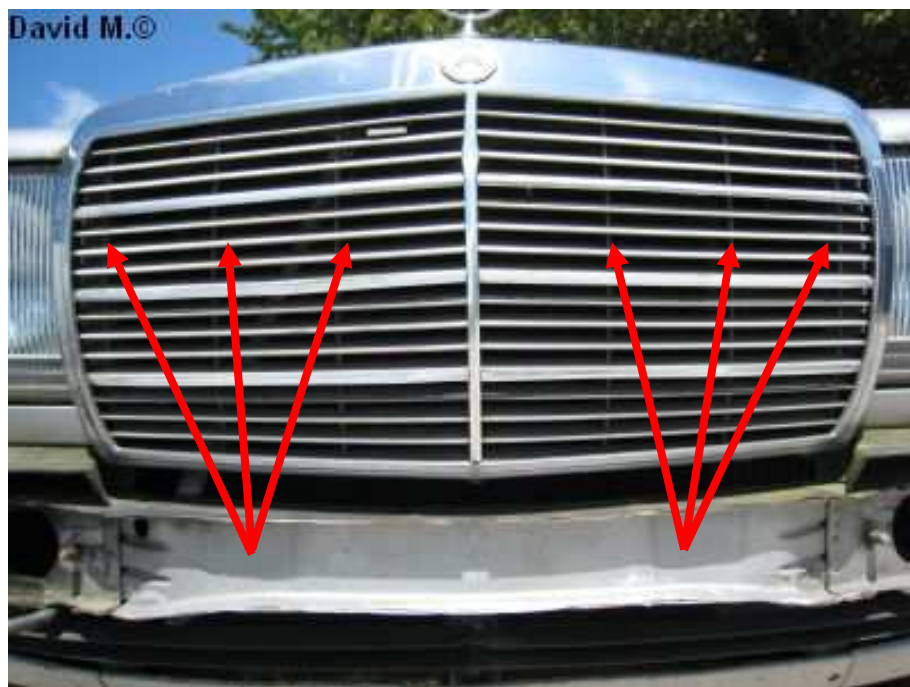
e) **280E in 906 graublau von Andre_280E** mit laufender Nummer **023356**
rechnerisch gebaut am **25. März 1977** (Stempel auf Rückleuchte vom 23. März 1977)

KAROSSERIE



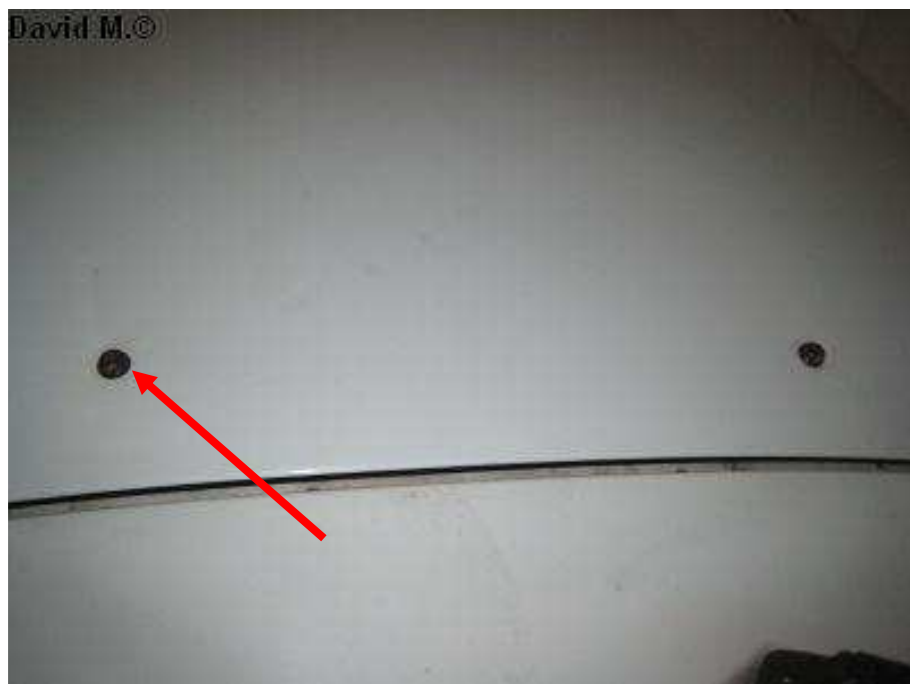
1) Stern am Kühlergrill sitzt direkt auf der Kugel, ohne Hals

- a) Stern ohne Hals
- b) Stern mit Hals
- c) Stern mit Hals
- d) Stern mit Hals
- e) Stern mit Hals



2) Kühlergrill – Gitter mit 6 statt 12 senkrechten Streben

- a) 6 Streben
- b) 6 Streben
- c) 12 Streben
- d) 12 Streben
- e) 12 Streben



3) Spritzdüsen beidseitig einfach statt links doppelt

- a) beidseitig einfach
- b) falsche Düsen verbaut
- c) links doppelt
- d) links doppelt
- e) links doppelt



4) keine Haubenscharnierkästen, andere Scharniere

- a) keine Haubenscharnierkästen
- b) keine Haubenscharnierkästen
- c) keine Haubenscharnierkästen
- d) keine Haubenscharnierkästen
- e) keine Haubenscharnierkästen



5) Mulde für Anschlag der Motorhaube tiefer

- a) tiefe Mulde
- b) nicht mehr feststellbar
- c) tiefe Mulde
- d) flache Mulde
- e) unbekannt



6) keine Schweißnahtabdichtung

- a) keine Schweißnahtabdichtung
- b) keine Schweißnahtabdichtung
- c) keine Schweißnahtabdichtung
- d) keine Schweißnahtabdichtung
- e) keine Schweißnahtabdichtung



7) Wasserabläufe in den Gummiecken der Stoßstange

- a) mit Abfläufen
- b) mit Abfläufen
- c) mit Abfläufen
- d) keine Abfläufe
- e) keine Abfläufe



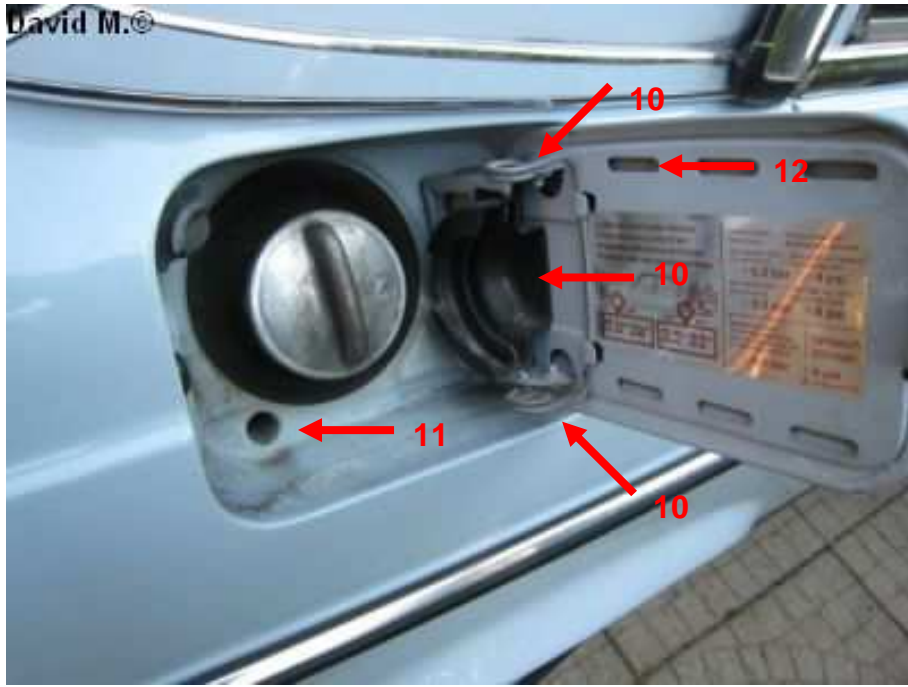
8) Stern am Heckdeckel dicker

- a) dicker Stern
- b) dicker Stern
- c) dünner Stern
- d) dicker Stern
- e) dünner Stern



9) Chromleisten unter Rückleuchten: Chromstreifen dünner

- a) dicke Chromleiste (wahrscheinlich nachträglich montiert)
- b) dicke Chromleiste (wahrscheinlich nachträglich montiert)
- c) dicke Chromleiste (wahrscheinlich nachträglich montiert)
- d) dünne Chromleiste
- e) dicke Chromleiste



10) Tankdeckel mit 2 Federn, Plastikhalter für Deckel

- a) doppelte Feder
- b) doppelte Feder
- c) doppelte Feder
- d) einteilige Feder
- e) einteilige Feder

11) kleine Ablauföffnung, Kante nicht abgerundet

- a) kleine Öffnung
- b) große Öffnung
- c) große Öffnung
- d) große Öffnung
- e) unbekannt

12) Langlöcher im Innenblech des Tankdeckels mit gleicher Form

- a) gleiche Langlöcher
- b) gleiche Langlöcher
- c) gleiche Langlöcher
- d) gleiche Langlöcher
- e) unbekannt



13) Stoßstange hinten pro Seite doppelt verschraubt statt einfach

- a) Stoßstange 4-fach verschraubt
- b) Stoßstange 4-fach verschraubt
- c) AHK verbaut
- d) Stoßstange 4-fach verschraubt
- e) Stoßstange 4-fach verschraubt

David M.©



David M.©



14) hintere Abschleppöse schräg zur Fahrbahn statt parallel

- a) unbekannt
- b) nicht mehr feststellbar
- c) parallel
- d) parallel
- e) unbekannt

David M.©



David M.©



15) untere Türzierleisten kurz, bis Türunterkante

- a) kurze Zierleisten
- b) kurze Zierleisten
- c) kurze Zierleisten
- d) kurze Zierleisten
- e) kurze Zierleisten

16) Türdichtungen im unteren Eck nach hinten verlängert (Ersatz für Schwellerdichtleisten)

- a) verlängerte Türdichtung
- b) verlängerte Türdichtung
- c) verlängerte Türdichtung
- d) verlängerte Türdichtung
- e) verlängerte Türdichtung



17) Form der Wagenheberaufnahmen anders

- a) andere Wagenheberaufnahmen
- b) andere Wagenheberaufnahmen
- c) andere Wagenheberaufnahmen
- d) neue Wagenheberaufnahmen
- e) neue Wagenheberaufnahmen

18) keine Schwellerdichtleisten

- a) keine Schwellerdichtleisten
- b) keine Schwellerdichtleisten
- c) keine Schwellerdichtleisten
- d) keine Schwellerdichtleisten
- e) keine Schwellerdichtleisten



19) Zierleisten der Fondtüren hinten nicht geschraubt, deshalb kein Loch für Befestigung

- a) Tür ohne Loch im Eck
- b) Tür ohne Loch im Eck
- c) Tür ohne Loch im Eck
- d) Tür ohne Loch im Eck
- e) Tür ohne Loch im Eck



20) Türscharniere ohne Ausnehmung

- a) Türscharniere ohne Ausnehmung
- b) Türscharniere ohne Ausnehmung
- c) Türscharniere ohne Ausnehmung
- d) Türscharniere ohne Ausnehmung
- e) Türscharniere ohne Ausnehmung



21) Türkontakte ohne Abflachung am Gewinde

- a) ohne Abflachung
- b) ohne Abflachung
- c) ohne Abflachung
- d) ohne Abflachung
- e) unbekannt



22) keine Schwellerentlüftung; Aufnahme im Blech nicht vorgesehen, geschlossener Gummistoppel

- a) keine Schwellerentlüftung
- b) keine Schwellerentlüftung
- c) keine Schwellerentlüftung
- d) keine Schwellerentlüftung
- e) keine Schwellerentlüftung



23) Außenspiegelglas auf Metallträger statt Kunststoff

- a) Spiegel mit Metallträger
- b) Spiegel mit Metallträger
- c) Spiegel mit Metallträger
- d) Spiegel mit Metallträger
- e) Spiegel mit Kunststoffträger

INNENRAUM



24) Schlitz im Blinkerhebelgummi senkrecht

- a) Schlitz senkrecht
- b) Schlitz senkrecht
- c) Schlitz senkrecht
- d) Schlitz senkrecht
- e) Schlitz waagrecht

25) Blinkerhebel mit anderer Mechanik, wie im /8

- a) Mechanik wie /8
- b) nicht mehr feststellbar
- c) Mechanik spät
- d) nicht feststellbar
- e) nicht feststellbar



26) Uhr ohne Minuteneinteilung

- a) Uhr ohne Minuteneinteilung
- b) Uhr mit Minuteneinteilung
- c) Uhr mit Minuteneinteilung
- d) Uhr mit Minuteneinteilung
- e) Uhr mit Minuteneinteilung



27) Öldruckangabe in kp/cm^2 statt bar

- a) unbekannt
- b) Angabe in kp/cm^2
- c) Angabe in kp/cm^2
- d) Angabe in kp/cm^2
- e) unbekannt



28) Kippschalter der Mittelkonsole eckig, Ausschnitte in der Schalterleiste eckig

- a) eckige Kippschalter
- b) eckige Kippschalter
- c) eckige Kippschalter
- d) eckige Kippschalter
- e) eckige Kippschalter



< Serie 1

< Serie 0,5

29) Schalterleiste auf Mittelkonsole geschraubt

- a) nicht feststellbar
- b) Abdeckung geschraubt
- c) nicht feststellbar
- c) nicht feststellbar
- d) Abdeckung geschraubt



30) Aschenbecher - Blechstreifen unten sichtbar ca. 2cm

- a) Aschenbecher mit Blechstreifen
- b) Aschenbecher mit Blechstreifen
- c) Aschenbecher mit Blechstreifen
- d) Aschenbecher mit Blechstreifen
- e) Aschenbecher mit Blechstreifen

31) Mittelkonsolenabdeckung vorne geschraubt (unter Blechstreifen des Aschenbechers)

- a) Abdeckung geschraubt
- b) Abdeckung geschraubt
- c) nicht feststellbar
- d) Abdeckung geschraubt
- e) Abdeckung gesteckt



32) Führung der Feststellbremsenentriegelung geschraubt, Schlitz sichtbar

- a) geschraubt / Schlitz sichtbar
- b) geschraubt / Schlitz sichtbar
- c) geschraubt / Schlitz sichtbar
- d) geschraubt / Schlitz sichtbar
- e) geschraubt / Schlitz sichtbar



33) Lautsprecherabdeckungen glatt, ohne Maserung

- a) Lautsprecherabdeckungen ohne Maserung
- b) Lautsprecherabdeckungen mit Maserung
- c) Lautsprecherabdeckungen mit Maserung
- d) Lautsprecherabdeckungen mit Maserung
- e) Lautsprecherabdeckungen mit Maserung



34) kein Becherhalter im Handschuhfachdeckel

- a) kein Becherhalter
- b) nicht mehr feststellbar
- c) kein Becherhalter
- d) kein Becherhalter
- e) mit Becherhalter



35) Verschlussschieber vom Handschuhfach rechteckig und mit Ausnehmungen

- a) Verschlussschieber ohne Ausnehmungen (vielleicht getauscht)
- b) Verschlussschieber ohne Ausnehmungen
- c) Verschlussschieber ohne Ausnehmungen
- d) Verschlussschieber ohne Ausnehmungen
- e) Verschlussschieber ohne Ausnehmungen



36) Sonnenblenden und Verkleidung in Innenausstattungsfarbe (bei schwarz und blau)

- a) Sonnenblenden und Abdeckung färbig
- b) Sonnenblenden und Abdeckung schon in weiß
- c) Sonnenblenden und Abdeckung färbig
- d) bei Ausstattungsfarbe pergament alles einfarbig
- e) Sonnenblenden und Abdeckung in weiß

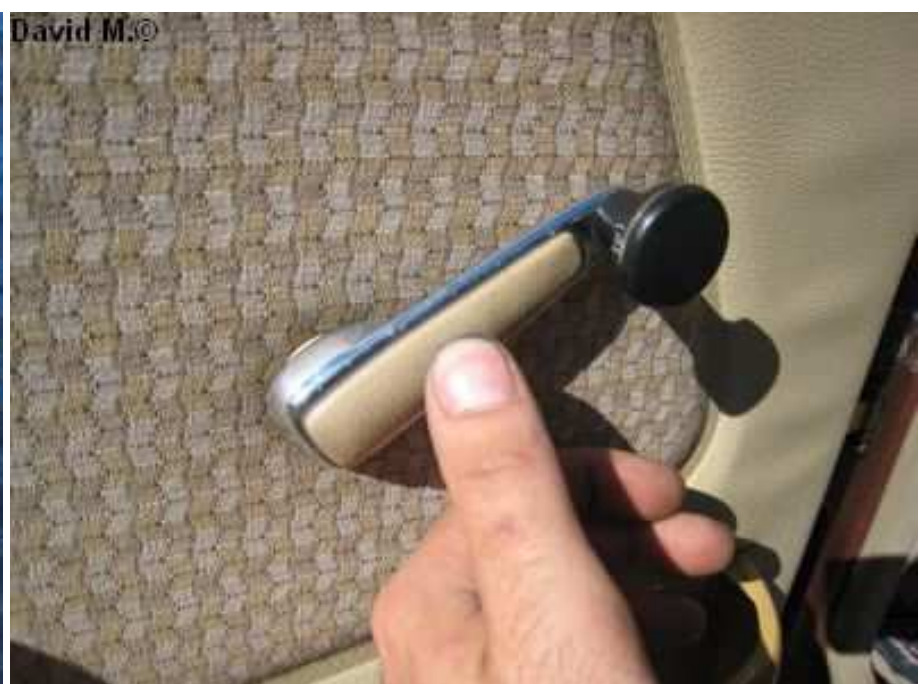
37) Griffmulde der Schiebedachverriegelung Metall statt Kunststoff

- a) kein Schiebedach
- b) keine Griffmulde, elektrisches Dach
- c) keine Griffmulde, elektrisches Dach
- d) keine Griffmulde, elektrisches Dach
- e) keine Griffmulde, elektrisches Dach



38) klare Innenraumleuchte

- a) nicht feststellbar
- b) nicht mehr feststellbar
- c) Leuchte klar
- d) Leuchte milchig
- e) Leuchte milchig



39) Fensterkurbeleinlagen weich

- a) weiche Fensterkurbeleinlagen
- b) weiche Fensterkurbeleinlagen
- c) weiche Fensterkurbeleinlagen
- d) weiche Fensterkurbeleinlagen
- e) harte Fensterkurbeleinlagen



40) Chromringe der Türverriegelungen aus Kunststoff und gesteckt (es ist nicht der Verriegelungsknopf gemeint)

- a) Kunststoff
- b) nicht mehr feststellbar
- c) spätere Ausführung aus Metall
- d) spätere Ausführung aus Metall
- e) spätere Ausführung aus Metall



41) Teppich in Mittelkonsole immer schwarz, kein Schlingenteppich

- a) schwarze Teppicheinlage
- b) schwarze Teppicheinlage
- c) Teppicheinlage in Ausstattungsfarbe
- d) schwarze Teppicheinlage
- e) Teppicheinlage in Ausstattungsfarbe

42) Gurtschlösser mit geradem Blech auf Sitz montiert

- a) gerades Blech
- b) nicht mehr feststellbar
- c) gebogenes Blech
- d) Sitze wurden getauscht
- e) unbekannt



43) zweiteilige Fußraumverkleidungen am Übergang geschraubt + geclipst statt eingehängt

- a) geschraubte Ausführung
- b) geschraubte Ausführung
- c) geschraubte Ausführung
- d) geschraubte Ausführung
- e) eingehängt



44) Fußstütze mit Teppich statt schwarzem Plastik

- a) Teppich
- b) Teppich
- c) Teppich
- d) Teppich
- e) Teppich



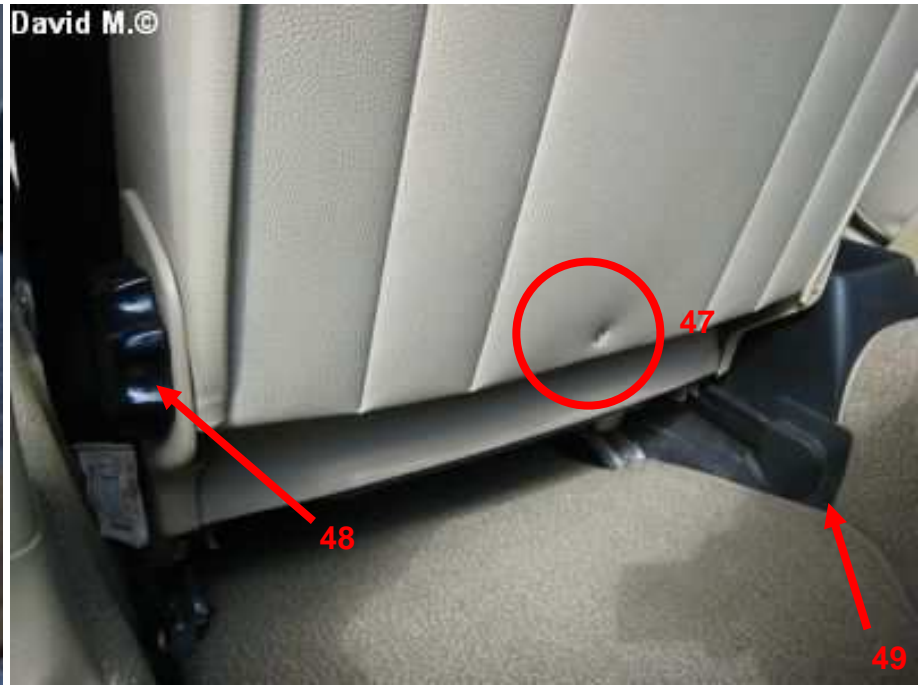
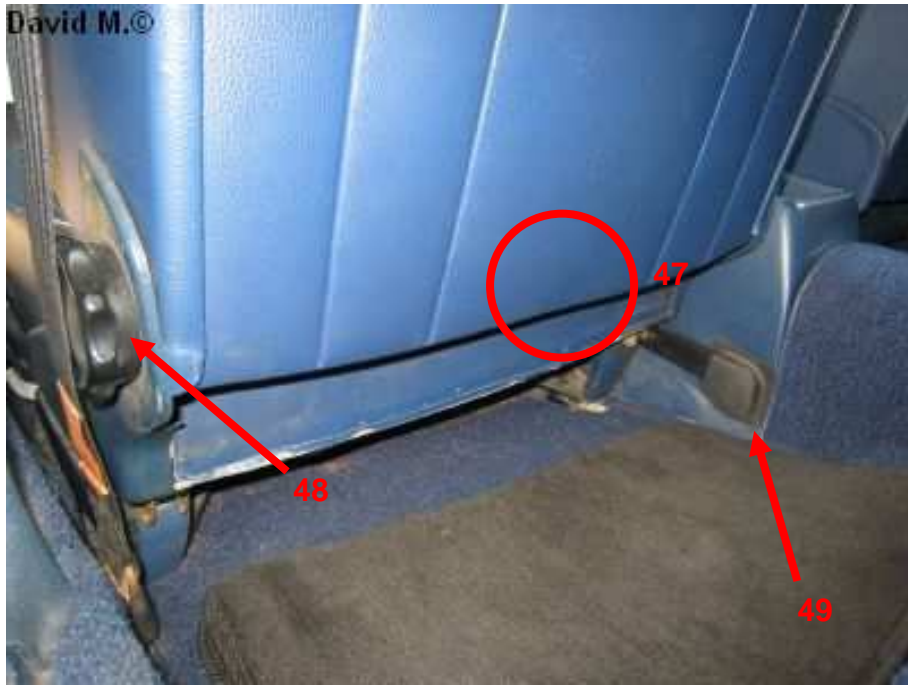
45) Bodenteppiche hinten kleiner, Filzteppich in grau unter den Vordersitzen

- a) alte Teppichform
- b) alte Teppichform
- c) nicht mehr feststellbar
- d) alte Teppichform
- e) alte Teppichform



46) Fahrersitzkonsole mit Filzteppich verkleidet, vordere Teppiche nicht auf Sitzkonsole geclipst

- a) alte Teppichform
- b) alte Teppichform
- c) alte Teppichform
- d) alte Teppichform
- e) alte Teppichform



47) hintere Sitzverkleidung unten gesteckt statt geschraubt

- a) gesteckt
- b) geschraubt
- c) anders bei Veloursausstattung
- c) anders bei Lederausstattung
- d) geschraubt

48) Handrad der Lehnenverstellung kleiner

- a) kleines Handrad
- b) kleines Handrad
- c) kleines Handrad
- d) kleines Handrad
- e) kleines Handrad

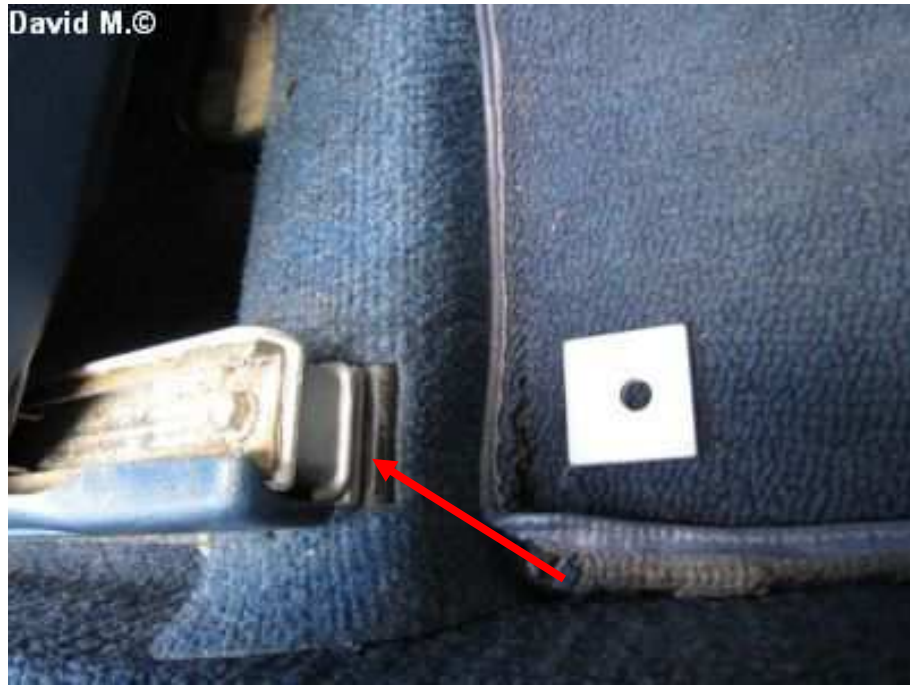
49) Abdeckung der Gurtschiene kleiner

- a) unbekannt
- b) kleine Abdeckung
- c) kleine Abdeckung
- d) kleine Abdeckung
- e) unbekannt



50) Keder der Kopfstützen unten im Bezug endend

- a) Keder im Bezug endend
- b) Keder im Bezug endend
- c) anders bei Veloursausstattung
- d) Keder im Bezug endend
- e) Keder durchgehend



51) Unterlegplatte bei vorderer Sitzverschraubung

- a) nicht feststellbar
- b) nicht mehr feststellbar
- c) keine Unterlegplatte
- d) keine Unterlegplatte
- e) keine Unterlegplatte



52) beide Kabeln der Heckscheibenheizung nicht als Band in der Mitte, sondern unten; führen unter die Hutablage

- a) Kabel unten heraus
- b) feinverdrahtete Heckscheibe, Kabel unten heraus
- c) feinverdrahtete Heckscheibe, Kabel unten heraus
- d) Kabel unten heraus
- e) Kabel in der Mitte



53) Gummimatte im Kofferraum grau

- a) graue Gummimatte
- b) graue Gummimatte
- c) nicht mehr feststellbar
- d) graue Gummimatte
- e) nicht feststellbar

54) Ladekante ohne Verkleidung

- a) Ladekante ohne Verkleidung
- b) Ladekante ohne Verkleidung
- c) Ladekante mit Verkleidung
- d) Ladekante ohne Verkleidung
- e) Ladekante ohne Verkleidung

55) Blechwand im Kofferraum am Tank ohne Verkleidung

- a) Blechwand ohne Verkleidung
- b) nicht mehr feststellbar
- c) Blechwand ohne Verkleidung
- d) Blechwand ohne Verkleidung
- e) Blechwand ohne Verkleidung



56) Wagenheber mit Drahtklammer gehalten statt Blechklammer

- a) Drahtklammer
- b) nicht mehr feststellbar
- c) nicht mehr feststellbar
- d) Blechlasche
- e) Blechlasche

TECHNIK



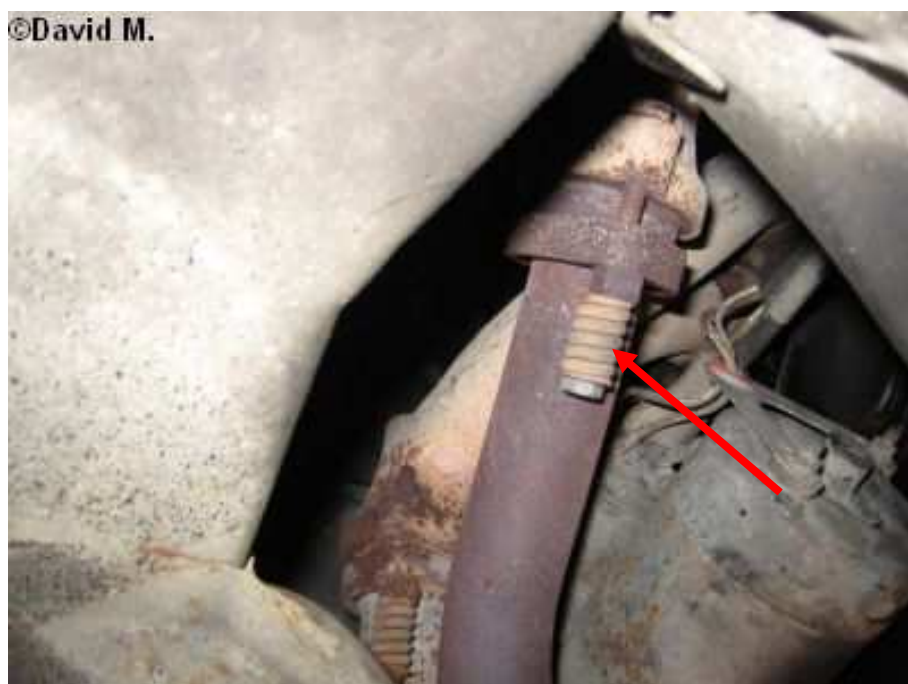
57) Einfülldeckel für Waschwasser kleiner, andere Position

- a) kleiner Deckel
- b) kleiner Deckel
- c) kleiner Deckel
- d) kleiner Deckel
- e) großer Deckel



58) Deckel der Servopumpe mit Rändelmutter statt Flügelmutter

- a) Rändelmutter
- b) Flügelmutter
- c) Rändelmutter
- d) Flügelmutter
- e) Flügelmutter



59) Befestigungsschrauben der Auspuffrohre am Krümmer wie /8 mit Federn

- a) Schrauben mit Federn
- b) nicht mehr feststellbar
- c) Schrauben mit Federn
- d) Schrauben mit Federn
- e) unbekannt



60) andere Verschleißanzeige; Kabel mit Blechhalter am Bremssattel

- a) unbekannt
- b) nicht mehr feststellbar
- c) nicht mehr feststellbar
- d) mit Blechhalter
- e) unbekannt



61) Öldruckleitung am Filtergehäuse mit Überwurfmutter befestigt; andere Position

- a) unbekannt
- b) nicht mehr feststellbar
- c) Überwurfmutter
- d) unbekannt
- e) unbekannt

Zusätzlich, bei 280E nicht vorhanden:

- Ölfilter der Dieselmotoren mit Zentralschraube
- Generell Filzteppiche ohne Seiteneinfassung bei 200D-250
- Halogenlicht gegen Aufpreis bei 200D-250
- Andere Lenkgetriebeübersetzung (nicht kontrollierbar)